

MONTAIGUT SUR SAVE (31) TOULOUSE

Activ Acteurs

Vers de nouveaux possibles

un collectif d'acteurs
expérimentés de
la formation
professionnelle
et de l'accompagnement



ACC
OMP
AG
N
E
M
E
N
T
,
D
'
E
Q
U
I
P
E

UNIQUEMENT EN INTRAMUROS

RELATIONS INTERCULTURELLES
DANS L'ACCOMPAGNEMENT À
LA PARENTALITÉ

ACCOMPAGNEMENT D'EQUIPE

GROUPE D'ANALYSE DES
PRATIQUES

29, 30 JANV 24

ANIMER UN CAFÉ DES PARENTS

13 FÉV 24

LE DESSIN CENTRÉ - MÉDIATION
ARTISTIQUES ET PÉDAGOGIQUE

EGALEMENT EN INTRAMUROS EN MIDI-PYRENEES - FINANCEMENT OPCO

RENSEIGNEMENTS ET INSCRIPTION
CONSULTEZ TOUTES LES FORMATIONS SUR NOTRE SITE

WWW.ACTIVACTEURS.COM

07 66 39 95 06

CONTACT@ACTIVACTEURS.COM



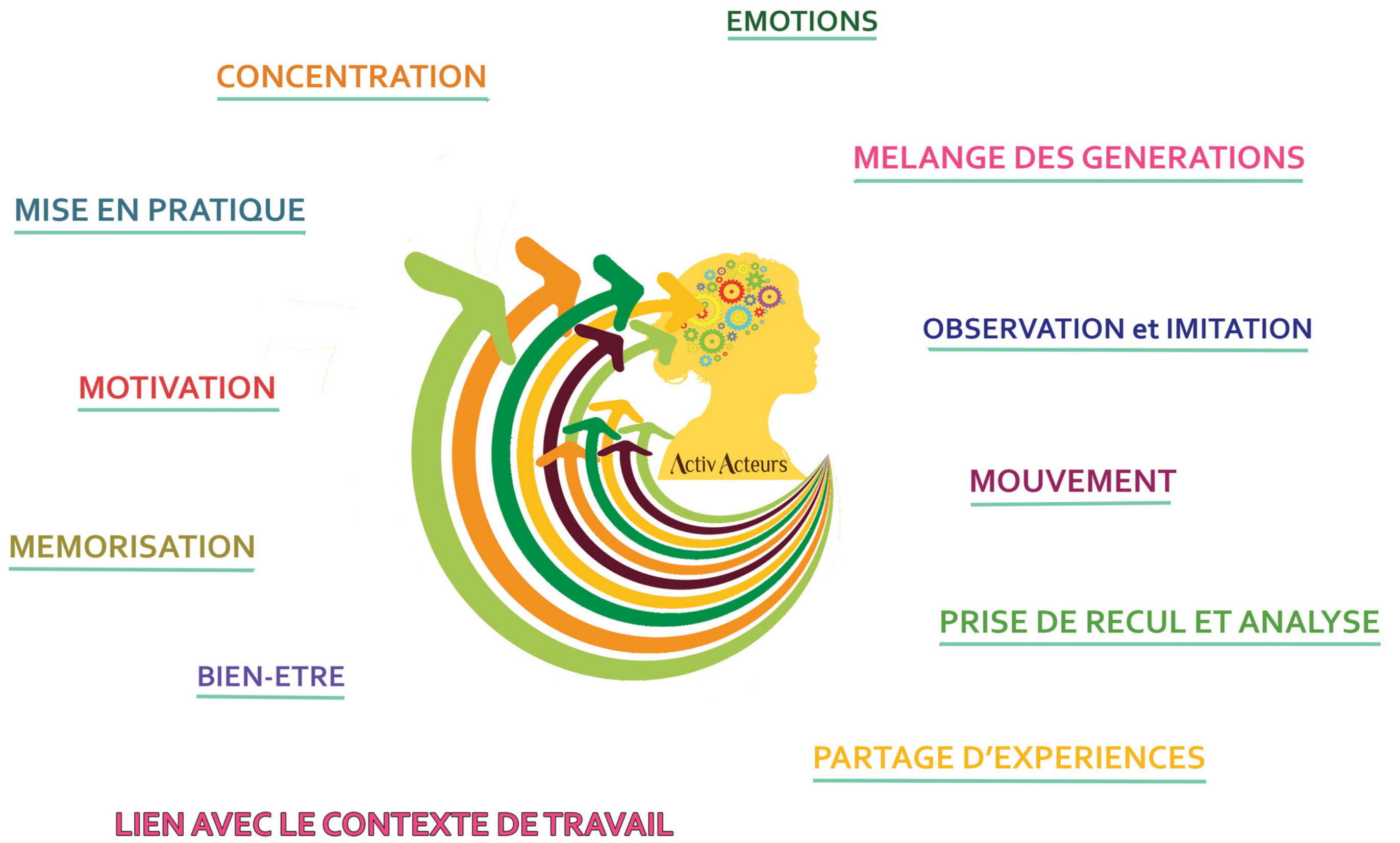
Qualiopi
processus certifié
RÉPUBLIQUE FRANÇAISE



Activ Acteurs

Vers de nouveaux possibles

L'APPROCHE PÉDAGOGIQUE



LA PEDAGOGIE ACTIVE

Nos méthodes d'apprentissage actives ont en commun de placer les apprenant-es au centre du processus. Nous parlons d'éducation populaire et de pédagogie active.

La pédagogie active s'inspire de contextes réels qui sont signifiants, ce qui augmente le niveau de motivation en formation. Elle favorise des apprentissages durables plutôt que de solliciter la mémoire à court terme.

29, 30 JANV 24

ANIMER UN CAFÉ DES PARENTS



L'accompagnement à la parentalité est un enjeu évoqué dans nos missions et souvent difficile à mettre en œuvre au quotidien. Le café des parents est une des réponses créatives d'aujourd'hui. C'est un dispositif riche qui permet, dans un cadre contenant, des échanges d'expériences entre parents et professionnels-animateurs. Pour que cela soit possible, il est nécessaire de poser un cadre et de se questionner sur sa posture d'écoute et de facilitateur-trice. Animer un café des parents nécessite des compétences d'organisation, d'animation et de réévaluation de projet. c'est parfois de déconstruire certaines croyances et d'acquérir les compétences nécessaires pour organiser en amont, animer le jour J et faire lien en aval.

- > DÉCOUVRIR ET COMPRENDRE LES INTÉRÊTS D'UN CAFÉ DES PARENTS
- > APPROFONDIR LES NOTIONS DE PARENTALITÉ, L'ACCOMPAGNEMENT ET D'ACCUEIL
- > EXPÉRIMENTER DIFFÉRENTES POSTURES ET TRAVAILLER L'ÉCOUTE
- > TRAVAILLER SUR SON PROJET PROPRE DE CRÉATION D'UN CAFÉ DES PARENTS

PROGRAMME COMPLET ICI



PUBLIC :

PROFESSIONNEL-LES,
BÉNÉVOLES OU AIDANTS FAMILIAUX
DU SECTEUR DE L'ENFANCE ET DE
LA PÉRINATALITÉ, PÉDAGOGUES,
ANIMATEURS-TRICES SOCIO-
CULTURELS, PROFESSIONNELS-LES
TRAVAILLANT EN CENTRES SOCIAUX

LIEU : TOULOUSE

DUREE : 14H

TARIF : 560€



13 FEV 24

DESSIN CENTRE
MEDIATION ARTISTIQUE ET
PEDAGOGIQUE



Le dessin centré, plus connu sous le nom de mandala, est un outil créatif accessible d'accès. Il s'agit avant tout de s'intéresser à une forme, le plus souvent un cercle, parfois d'autres formes mais toujours avec l'importance du centre marqué, et de la périphérie. Le dessin centré est un outil qui intéresse les neurosciences et les pédagogues pour favoriser les apprentissages, l'attention, la créativité mais aussi la confiance en soi, et la socialisation chez le jeune enfant..



- > SE SERVIR DE DIFFÉRENTES FORMES ET MATÉRIELS POUR METTRE EN PLACE UN ATELIER DE DESSIN CENTRÉ
- > STRUCTURER UN ATELIER À DES FINS PÉDAGOGIQUES ET LUDIQUES
- > METTRE EN PERSPECTIVE LE DESSIN CENTRÉ AU REGARD DES NEUROSCIENCES

PROGRAMME COMPLET ICI



PUBLIC :
PROFESSIONNEL-LES DES
SECTEURS ÉDUCATION,
ANIMATION, SANITAIRE ET
SOCIAL ET MÉDICO
SOCIAL ACCOMPAGNANT DES
ENFANTS DE 2 À 6 ANS

LIEU :
TOULOUSE

DUREE : 7H

TARIF : 280€

UNIQUEMENT EN INTRAMUROS

RELATIONS INTERCULTURELLES DANS L'ACCOMPAGNEMENT À LA PARENTALITÉ



La culture nous permet de créer du lien avec des personnes à partir de codes communs. En tant que professionnel de l'enfance, il est nécessaire de prendre conscience de son propre ancrage culturel, c'est à dire prendre conscience de ce que l'Autre réveille en Soi afin de prendre du recul et le rencontrer pour ce qu'il est. L'accompagnement de chaque enfant accueilli et de sa famille passe par cette étape et c'est ce que propose cette formation



> RECONNAÎTRE SON PROPRE ANCRAGE CULTUREL POUR ESSAYER DE S'ACCORDER AVEC L'ENFANT ET LA FAMILLE

> SE POSITIONNER EN TANT QUE PROFESSIONNEL FACE AUX DIFFÉRENTES CULTURES FAMILIALES

PROGRAMME COMPLET ICI



PUBLIC :
EQUIPE ENTIÈRE DE
L'EAJE

LIEU :
INTRAMUROS (AU SEIN DE
VOTRE STRUCTURE)

DUREE : 7H

TARIF : 280 € (+FRAIS
DE DÉPLACEMENT)

ACCOMPAGNEMENT D'ÉQUIPE

GROUPE D'ANALYSE DES PRATIQUES



Chaque séance se construit « sur mesure » à partir des situations ou sujets apportés par les participant-es. A partir de témoignages, d'expériences vécues et d'actions passées, les participant-es sont amené-es à repenser les situations exposées, à en interroger les connaissances qu'ils ont mobilisées (empiriques et théoriques), à réfléchir ensemble à la pertinence des réponses apportées et de formuler de nouvelles hypothèses de travail. La méthode de travail repose sur une attitude participative qui favorise l'implication de ses membres. L'intervenant organise et conduit les séances de manière à favoriser l'expression libre des participants.

- > PENSER COLLECTIVEMENT LES SITUATIONS DIFFICILES ET COMPLEXES RENCONTRÉES PAR L'ÉQUIPE SUR LES PLANS TECHNIQUES, RELATIONNELS ET ORGANISATIONNELS
- > PERMETTRE UN SOUTIEN ENTRE PROFESSIONNEL-LES FACE À CERTAINES SITUATIONS VÉCUES AVEC LES ENFANTS OU LES PARENTS
- > RENFORCER LA CAPACITÉ D'ANALYSE DE SITUATIONS POTENTIELLEMENT PROBLÉMATIQUES
- > SE Doter de modalités d'intervention diversifiées
- > FAVORISER LE TRAVAIL EN ÉQUIPE ET UNE DYNAMIQUE DE GROUPE PORTEUSE

PROGRAMME COMPLET ICI



PUBLIC :
EQUIPE ENTIÈRE

LIEU :
INTRAMUROS (AU SEIN DE
VOTRE STRUCTURE)

TARIF : NOUS CONSULTER)



L'ESPRIT D'EQUIPE

Activ Acteurs

Vers de nouveaux possibles



Remettre l'humain au centre de nos préoccupations, s'appuyer sur l'intelligence collective pour co-construire le monde de demain, travailler l'inclusion, redonner sa place à l'apprentissage tout au long de la vie, valoriser la transmission horizontale des savoirs, travailler la complémentarité des parcours entre éducation, formation initiale et formation continue, telle est notre philosophie.



Activ Acteurs

Vers de nouveaux possibles

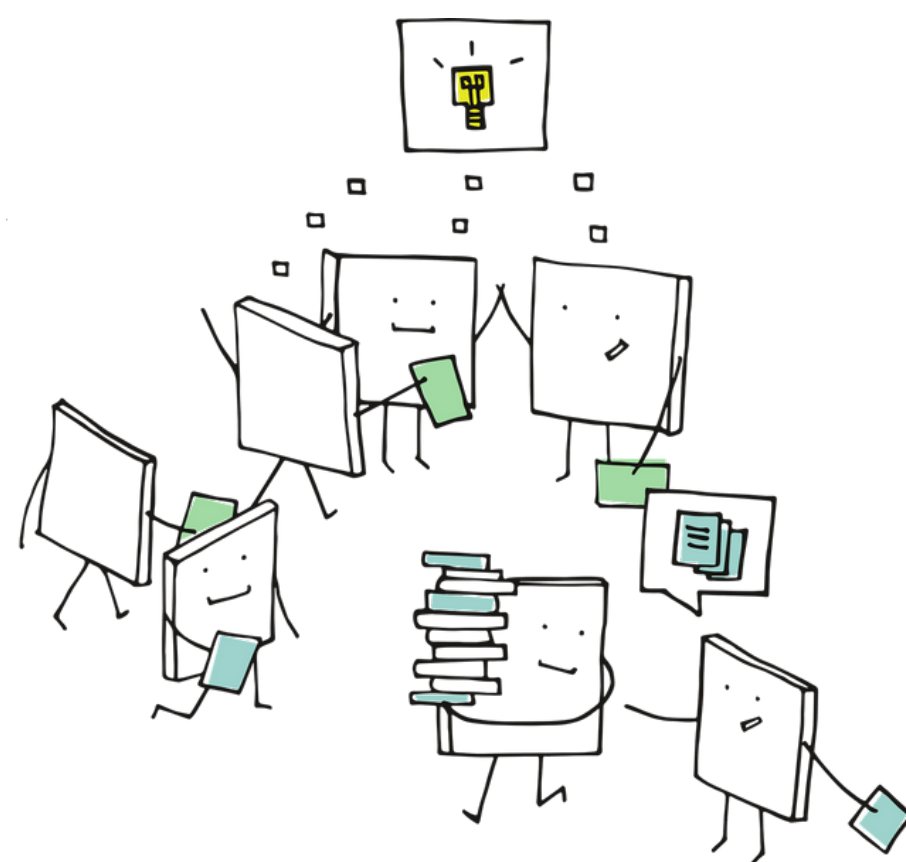
Organisme de formation et d'accompagnement
Déclaré auprès du Préfet de région Occitanie n° 76 82 0107782,
ce numéro de vaut pas agrément de l'Etat
N° Siret : 912 075 991 000 14



ACTIVACTEURS EST UNE SOCIÉTÉ COOPÉRATIVE. L'ORGANISATION INTERNE EST PENSÉE DE MANIÈRE COLLABORATIVE ET PARTICIPATIVE, IL EN VA DE MÊME POUR LES RELATIONS QUE NOUS CONSTRUISONS AVEC L'ENSEMBLE DE NOS PARTENAIRES.

NOS DOMAINES D'INTERVENTION :

- > FORMATION PROFESSIONNELLE
- > ACCOMPAGNEMENT D'ÉQUIPES
- > ANALYSE DES PRATIQUES ET MÉDIATION
- > CONSEILS, AUDITS ET DIAGNOSTICS
- > CONFÉRENCES ET ANIMATIONS THÉMATIQUES



CONTACT :

136 RUE FRESCATY - 82600 VERDUN SUR GARONNE
07 66 39 95 06
CONTACT@ACTIVACTEURS.COM
WWW.ACTIVACTEURS.COM